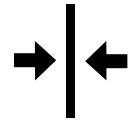
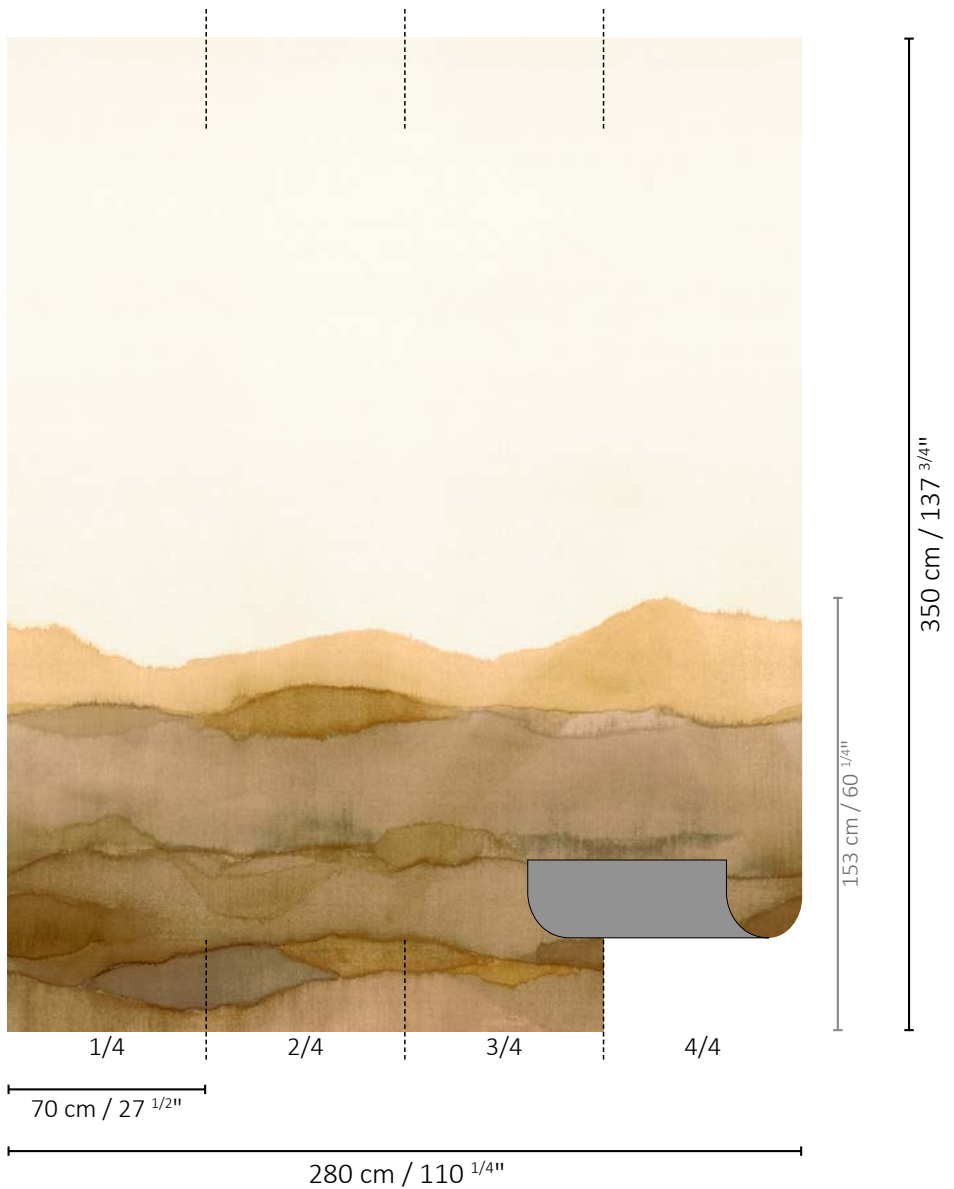


NOBILIS

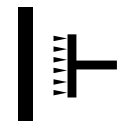
P A R I S

PAN102 - ACQUA ALTA

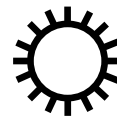
NOTICE DE POSE - HANGING INSTRUCTIONS



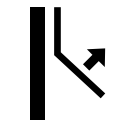
Raccord droit
Straight match



Support à encoller
Paste the wall



Forte résistance à la
lumière
Good fastness to light



Arrachage à sec
Strippable



Epongeable
Spongeable



B S1 D0

1 rouleau / 1 roll = 4 lés de 70cm x 350cm / 4 drops 27 1/2" x 137 3/4"
soit 1 panoramique / 1 panoramic : 280cm x 350cm / 110 1/4" x 137 3/4"

Support intissé / Non woven backing



Émissions dans l'air
intérieur
Indoor air quality

NOBILIS

P A R I S

PAN102 - ACQUA ALTA

NOTICE DE POSE - HANGING INSTRUCTIONS

**1 rouleau = 4 lés de 70 cm x 350cm
soit un panoramique complet de 280 cm x 350cm**

*1 roll = 4 drops 27^{1/2}" x 137^{3/4}"
= a full panoramic 110^{1/4}" x 137^{3/4}"*

Support intissé / Non woven backing

AVANT DE COUPER LES LÉS / BEFORE CUTTING THE ROLLS

Vérifiez que les rouleaux sont conformes à la commande. Déroulez complètement les rouleaux et les comparer entre eux. En cas de non-conformité, défaut, ou différence de ton anormale, veuillez nous contacter afin de retourner intégralement la commande.

Please make sure that the rolls correspond to your order. The rolls must be unrolled and inspected. In case of any unacceptable fault or shade difference, please contact us immediately.

AUCUNE RÉCLAMATION NE POURRA ETRE ACCEPTÉE POUR LES LÉS POSÉS AU DESSUS DE 2 LÉS.

NO CLAIM WILL BE ALLOWED FOR HANGED GOODS IN EXCESS OF 2 LENGTHS.

PRÉPARATION / PREPARATION

- Les murs doivent être secs, lisses, plans et de porosité normale.
- Vérifiez si votre mur est normalement absorbant ou bloqué afin d'utiliser la colle appropriée.

- *Walls must be well prepared, smooth, flat and normally absorbent.*
- *Check if your wall is normally absorbent or non-absorbent in order to choose appropriate glue.*

POSE / HANGING

- Sur fond normalement absorbant : Encollez le mur avec une colle type Metylan Prêt-à-poser Max ou d'une colle Metylan Expert (Henkel) en respectant les préconisations du fabricant.
- Sur fond peu absorbant : Encollez le mur avec une colle type Ovalit TM (Henkel).
- Posez suivant l'ordre numérique des panneaux de gauche à droite.
- Collez à joints vifs.
- Marouflez avec une brosse de bonne qualité.

- *On normally absorbent wall : apply the adhesive directly onto the wall (Metylan Prêt-à-poser Max or Metylan Expert (Henkel)), respecting the paste manufacturer's instructions.*
- *On non-absorbent wall : apply the adhesive directly onto the wall (Ovalit TM (Henkel)).*
- *Hang the panels following the numerical sequence (from left to right).*
- *Butts joints.*
- *Use a smooth brush.*

ÉVITER TOUTES TRACES DE COLLE SUR LE PAPIER PEINT. TAMPONNEZ LÉGÈREMENT AVEC UNE ÉPONGE PROPRE ET LÉGÈREMENT HUMIDE, LE CAS ÉCHÉANT. NE PAS FROTTER.

AVOID CONTACT OF GLUE ON THE WALLPAPER. STAMP LIGHTLY WITH A CLEAN AND HUMID SPONGE, IF NECESSARY. DO NOT RUB.

SUR MESURE / CUSTOMIZATION

Largeur : si la largeur standard d'un décor est insuffisante, vous pouvez acheter un décor supplémentaire, ou bien faire imprimer le nombre exact de lés dont vous avez besoin. Hauteur : il est possible d'agrandir (sans limite) la hauteur standard de ce décor.

Width : if the standard width of a decor is insufficient, you can either purchase an extra decor, or have the exact number of panels you need printed. Height : It is possible to extend (without limit) the standard height of this decor.

Renseignements auprès du point de vente.

Please contact your retailer for more information.