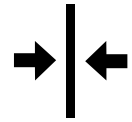
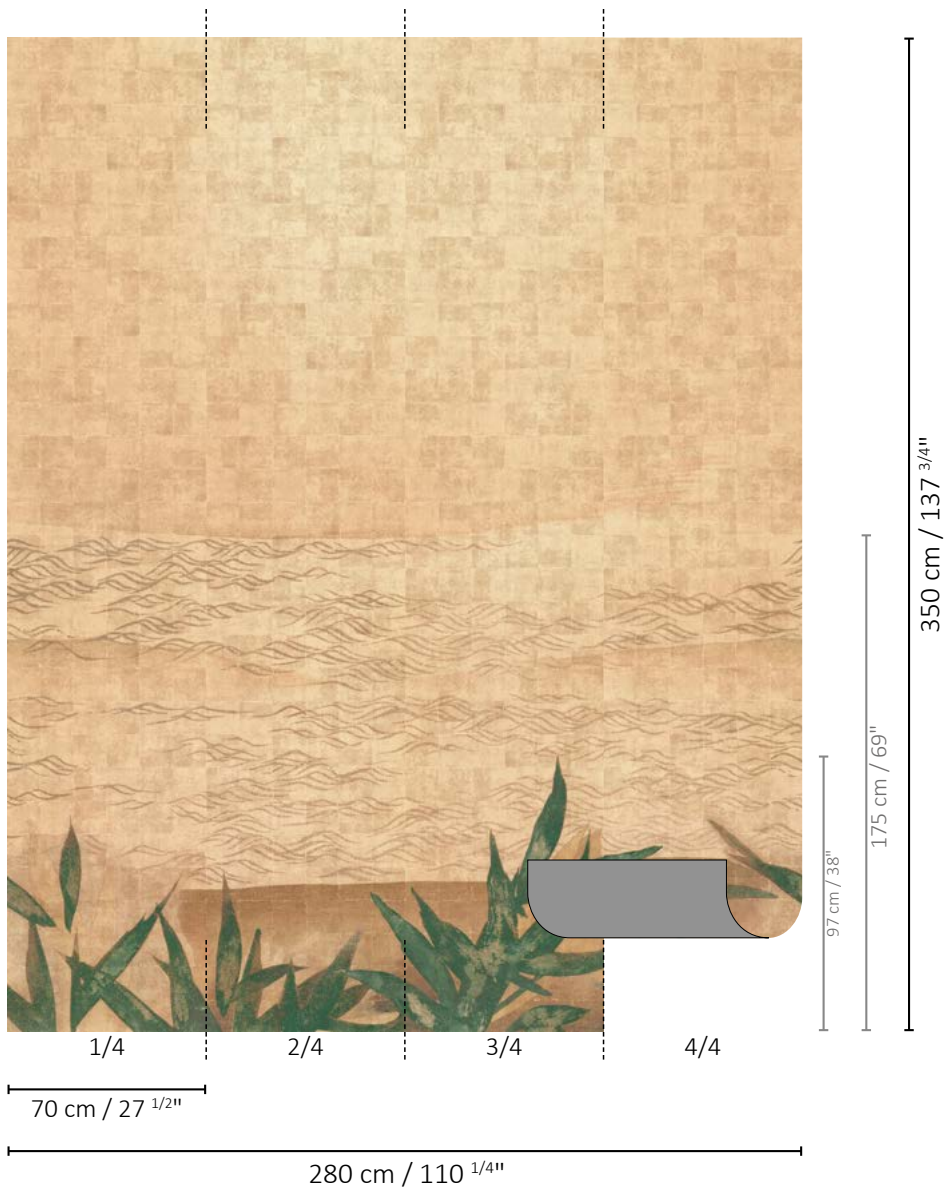


# NOBILIS

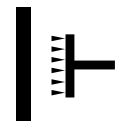
P A R I S

## PAN111 - AKITA

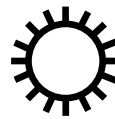
### NOTICE DE POSE - HANGING INSTRUCTIONS



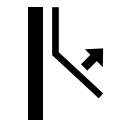
Raccord droit  
Straight match



Support à encoller  
Paste the wall



Forte résistance à la  
lumière  
Good fastness to light



Arrachage à sec  
Strippable



Epongeable  
Spongeable



B S1 D0

1 rouleau / 1 roll = 4 lés de 70cm x 350cm / 4 drops 27 1/2" x 137 3/4"  
soit 1 panoramique / 1 panoramic : 280cm x 350cm / 110 1/4" x 137 3/4"

Support tissé / Non woven backing



Émissions dans l'air  
intérieur  
Indoor air quality

# NOBILIS

P A R I S

## PAN111 - AKITA

### NOTICE DE POSE - HANGING INSTRUCTIONS

**1 rouleau = 4 lés de 70 cm x 350cm  
soit un panoramique complet de 280 cm x 350cm**

*1 roll = 4 drops 27<sup>1/2</sup>" x 137<sup>3/4</sup>"  
= a full panoramic 110<sup>1/4</sup>" x 137<sup>3/4</sup>"*

**Support intissé / Non woven backing**

#### AVANT DE COUPER LES LÉS / BEFORE CUTTING THE ROLLS

---

Vérifiez que les rouleaux sont conformes à la commande. Déroulez complètement les rouleaux et les comparer entre eux. En cas de non-conformité, défaut, ou différence de ton anormale, veuillez nous contacter afin de retourner intégralement la commande.

*Please make sure that the rolls correspond to your order. The rolls must be unrolled and inspected. In case of any unacceptable fault or shade difference, please contact us immediately.*

**AUCUNE RÉCLAMATION NE POURRA ETRE ACCEPTÉE POUR LES LÉS POSÉS AU DESSUS DE 2 LÉS.**

**NO CLAIM WILL BE ALLOWED FOR HANGED GOODS IN EXCESS OF 2 LENGTHS.**

#### PRÉPARATION / PREPARATION

---

- Les murs doivent être secs, lisses, plans et de porosité normale.
- Vérifiez si votre mur est normalement absorbant ou bloqué afin d'utiliser la colle appropriée.

- Walls must be well prepared, smooth, flat and normally absorbent.
- Check if your wall is normally absorbent or non-absorbent in order to choose appropriate glue.

#### POSE / HANGING

---

- Sur fond normalement absorbant : Encollez le mur avec une colle type Metylan Prêt-à-poser Max ou d'une colle Metylan Expert (Henkel) en respectant les préconisations du fabricant.
- Sur fond peu absorbant : Encollez le mur avec une colle type Ovalit TM (Henkel).
- Posez suivant l'ordre numérique des panneaux de gauche à droite.
- Collez à joints vifs.
- Marouflez avec une brosse de bonne qualité.

- On normally absorbent wall : apply the adhesive directly onto the wall (Metylan Prêt-à-poser Max or Metylan Expert (Henkel)), respecting the paste manufacturer's instructions.
- On non-absorbent wall : apply the adhesive directly onto the wall (Ovalit TM (Henkel)).
- Hang the panels following the numerical sequence (from left to right).
- Butts joints.
- Use a smooth brush.

**ÉVITER TOUTES TRACES DE COLLE SUR LE PAPIER PEINT. TAMPONNEZ LÉGÈREMENT AVEC UNE ÉPONGE PROPRE ET LÉGÈREMENT HUMIDE, LE CAS ÉCHÉANT. NE PAS FROTTER.**

**AVOID CONTACT OF GLUE ON THE WALLPAPER. STAMP LIGHTLY WITH A CLEAN AND HUMID SPONGE, IF NECESSARY. DO NOT RUB.**

#### SUR MESURE / CUSTOMIZATION

---

Largeur : si la largeur standard d'un décor est insuffisante, vous pouvez acheter un décor supplémentaire, ou bien faire imprimer le nombre exact de lés dont vous avez besoin. Hauteur : il est possible d'agrandir (sans limite) la hauteur standard de ce décor.

*Width : if the standard width of a decor is insufficient, you can either purchase an extra decor, or have the exact number of panels you need printed. Height : It is possible to extend (without limit) the standard height of this decor.*

Renseignements auprès du point de vente.

*Please contact your retailer for more information.*