

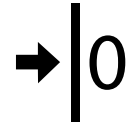
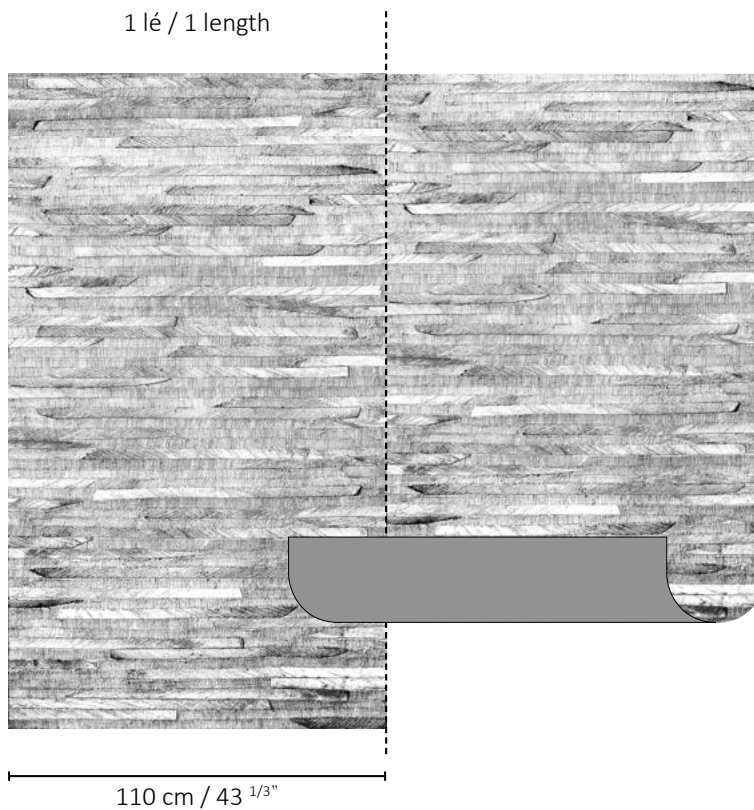
NOBILIS

P A R I S

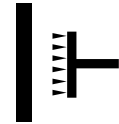
GALAPAGOS

ARC30 > 33

NOTICE DE POSE - HANGING INSTRUCTIONS



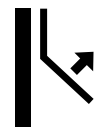
Sans raccord
Random
match



Support à
encoller
Paste the wall



Résistance à la
lumière modérée
Moderate fastness
to light



Arrachage
à sec
Strippable

Largeur : 110 cm / Mètre linéaire

Width : 43 ¹/₃" / Linear meter

81% Ecorce de Coco / Coco Palm 13% Abaca 6% Nylon
Support intissé / Non woven backing

NOBILIS

P A R I S

GALAPAGOS

ARC30 > 33

NOTICE DE POSE - HANGING INSTRUCTIONS

Largeur : 110 cm / Mètre linéaire *Width : 43 1/3" / Linear meter*

81% Ecorce de Coco / Coco Palm 13% Abaca 6% Nylon
Support intissé / Non woven backing

AVANT DE COUPER LES LÉS / BEFORE CUTTING THE ROLLS

Vérifiez que les métrages sont conformes à la commande. Déroulez complètement les métrages et comparez les éventuelles coupes entre elles. En cas de non-conformité, défaut, ou différence de ton anormale, veuillez nous contacter afin de retourner intégralement la commande.

Please make sure that product and quantity correspond to your order. Roll(s) must be unrolled and compared. In case of defective roll or strong shade difference, please contact our customer service to arrange return of the whole order.

AUCUNE RÉCLAMATION NE POURRA ÊTRE ACCEPTÉE POUR LES LÉS POSÉS AU-DESSUS DE 2 LÉS.

NO CLAIM WILL BE ACCEPTED ON HANGED STRIPS BEYOND 2 STRIPS.

PRÉPARATION / PREPARATION

- Les murs doivent être secs, lisses, plans, de porosité normale et de couleur uniforme afin d'éviter tout effet disgracieux par transparence (spécialement pour les coloris clairs);
- Vérifiez si votre mur est normalement absorbant ou bloqué afin d'utiliser la colle appropriée.

- *Walls must be well prepared, smooth, plane, normally absorbent and of even shade in order to avoid any unsightly effect due to transparency, in particular for light colors;*
- *Check if your wall is normally absorbent or non-absorbent in order to choose appropriate glue.*

POSE / HANGING

- Sur fond normalement absorbant : Encollez le mur avec une colle type Ovalit F (Henkel) en respectant un temps de gommage d'environ 10 à 15 min.
- Sur fond non absorbant ou bloqué : Encollez le mur avec une colle type Ovalit F (Henkel) en respectant un temps de gommage de 20 à 45 min suivant l'humidité de l'air et la température.
- Pose bord à bord

- *On normally absorbent wall: apply glue (Ovalit F Henkel) directly onto the wall, and wait 10 to 15min before hanging strips.*
- *On non-absorbent wall: apply glue (Ovalit F Henkel) directly onto the wall, and wait 20 to 45min before hanging strips, according to room temperature and air humidity.*
- *Hang side by side*

IMPORTANT / IMPORTANT

Nous recommandons un marouflage dans le sens de la fibre avec un rouleau mousse. Ne pas utiliser de brosse pour éviter le soulèvement des fibres.

Évitez toute trace de colle sur le revêtement. Le cas échéant, tamponnez légèrement à l'éponge humide la zone tâchée.

Sur certaines qualités et en fonction des finitions souhaitées, afin d'éviter le problème de fils flottés lors de la pose, nous vous conseillons d'utiliser le produit Liant Caparol, et de l'appliquer sur le fond puis de rabattre les fils flottés à l'aide d'un pinceau souple.

When hanging, we recommend to use a foam roller, and to use it always in the same direction than fibers. Do not use any brush in order to avoid lifting up the fibers.

Avoid any paste mark on the wallcovering. If necessary, carefully wipe with a clean damp sponge.

In order to avoid problems of floating warp yarns when hanging some of the above references, we recommend to use "Liant Caparol". It should be applied onto the wallcovering ground before folding down the floating yarns with a soft brush.