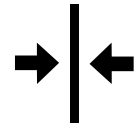
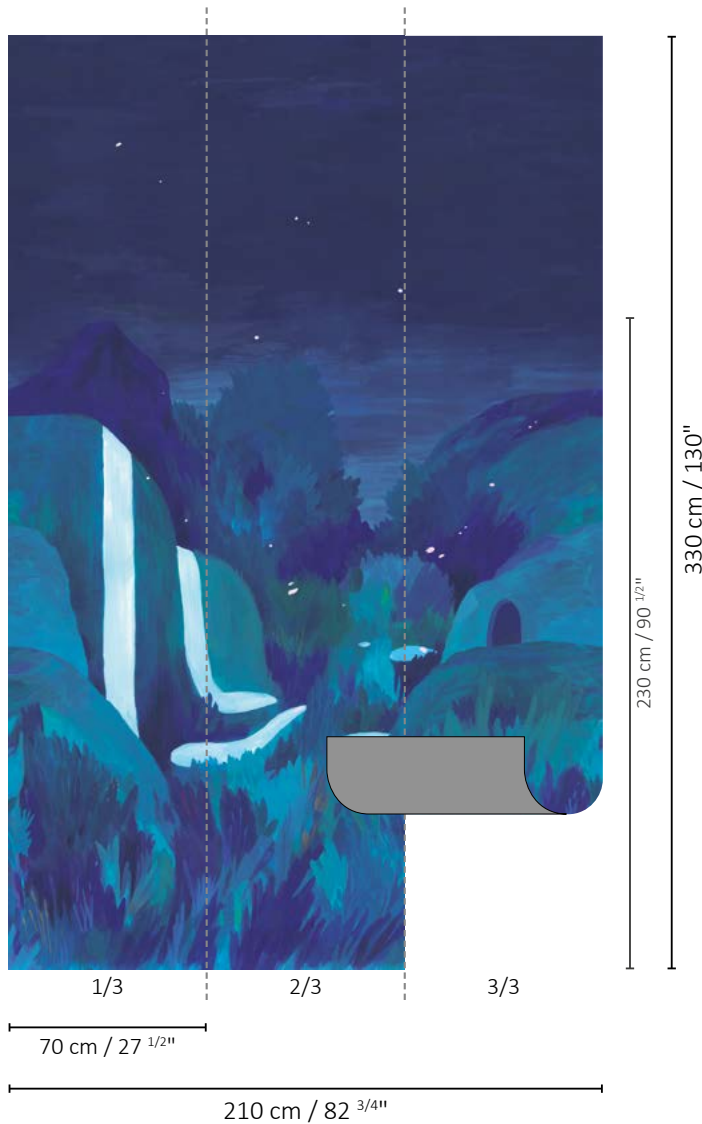


# NOBILIS

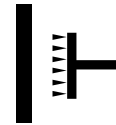
P A R I S

## GRD41 - LES CASCADES

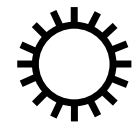
### NOTICE DE POSE - HANGING INSTRUCTIONS



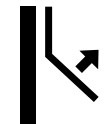
Raccord droit  
Straight  
match



Support à  
encoller  
Paste the  
wall



Forte résistance à  
la lumière  
Good fastness to  
light



Arrachage  
à sec  
Strippable



Epongeable  
Spongeable



B S1 D0

1 rouleau / 1 roll = 3 lés de 70cm x 330cm / 3 drops 27 1/2" x 130"  
soit 1 panoramique / 1 panoramic : 210cm x 330cm / 82 3/4" x 130"

Support intissé / Non woven backing



Emissions dans l'air  
intérieur  
Indoor air quality

# NOBILIS

P A R I S

## GRD41 - LES CASCADES

### NOTICE DE POSE - HANGING INSTRUCTIONS

**1 rouleau = 3 lès de 70 cm x 330cm  
soit un panoramique complet de 210 cm x 330cm**

*1 roll = 3 drops 27<sup>1/2</sup>" x 130"  
= a full panoramic 82<sup>3/4</sup>" x 130"*

**Support intissé / Non woven backing**

#### AVANT DE COUPER LES LÉS / BEFORE CUTTING THE ROLLS

---

Vérifiez que les rouleaux sont conformes à la commande. Déroulez complètement les rouleaux et les comparer entre eux. En cas de non-conformité, défaut, ou différence de ton anormale, veuillez nous contacter afin de retourner intégralement la commande.

*Please make sure that the rolls correspond to your order. The rolls must be unrolled and inspected. In case of any unacceptable fault or shade difference, please contact us immediately.*

**AUCUNE RÉCLAMATION NE POURRA ETRE ACCEPTÉE POUR LES LÉS POSÉS AU DESSUS DE 2 LÉS.**

**NO CLAIM WILL BE ALLOWED FOR HANGED GOODS IN EXCESS OF 2 LENGTHS.**

#### PRÉPARATION / PREPARATION

---

- Les murs doivent être secs, lisses, plans et de porosité normale
- Vérifiez si votre mur est normalement absorbant ou bloqué afin d'utiliser la colle appropriée.

- *Walls must be well prepared, smooth, flat and normally absorbent.*
- *Check if your wall is normally absorbent or non-absorbent in order to choose appropriate glue*

#### POSE / HANGING

---

- Sur fond normalement absorbant : Encollez le mur avec une colle type Metylan Prêt-à-poser Max ou d'une colle Metylan Expert (Henkel) en respectant les préconisations du fabricant
- Sur fond peu absorbant : Encollez le mur avec une colle type Ovalit TM (Henkel)
- Posez suivant l'ordre numérique des panneaux de gauche à droite.
- Collez à joints vifs
- Marouflez avec une brosse de bonne qualité

- *On normally absorbent wall : apply the adhesive directly onto the wall (Metylan Prêt-à-poser Max or Metylan Expert (Henkel)), respecting the paste manufacturer's instructions*
- *On non-absorbent wall : apply the adhesive directly onto the wall (Ovalit TM (Henkel))*
- *Hang the panels following the numerical sequence (from left to right)*
- *Butts joints*
- *Use a smooth brush*

**EVITER TOUTES TRACES DE COLLE SUR LE PAPIER PEINT.**

**TAMPONNEZ LEGEREMENT AVEC UNE EPONGE PROPRE ET LEGEREMENT HUMIDE, LE CAS ECHEANT. NE PAS FROTTER**

**AVOID CONTACT OF GLUE ON THE WALLAPER.**

**STAMP LIGHTLY WITH A CLEAN AND HUMID SPONGE, IF NECESSARY. DO NOT RUB**

#### SUR MESURE / CUSTOMIZATION

---

Le papier peint Les Cascades est customisable en largeur (possibilité d'ajouter ou de supprimer un ou plusieurs lès).

Il n'est pas customisable en hauteur. Le minimum de commande est de 5m2.

Renseignements auprès du point de vente.

*Les Cascades design's width is customizable (you have the possibility to add or remove one or several panels)*

*It is not possible to customize the design's height. The minimum order is 5sqm.*

*Please contact your retailer for more information.*