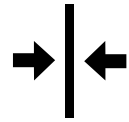
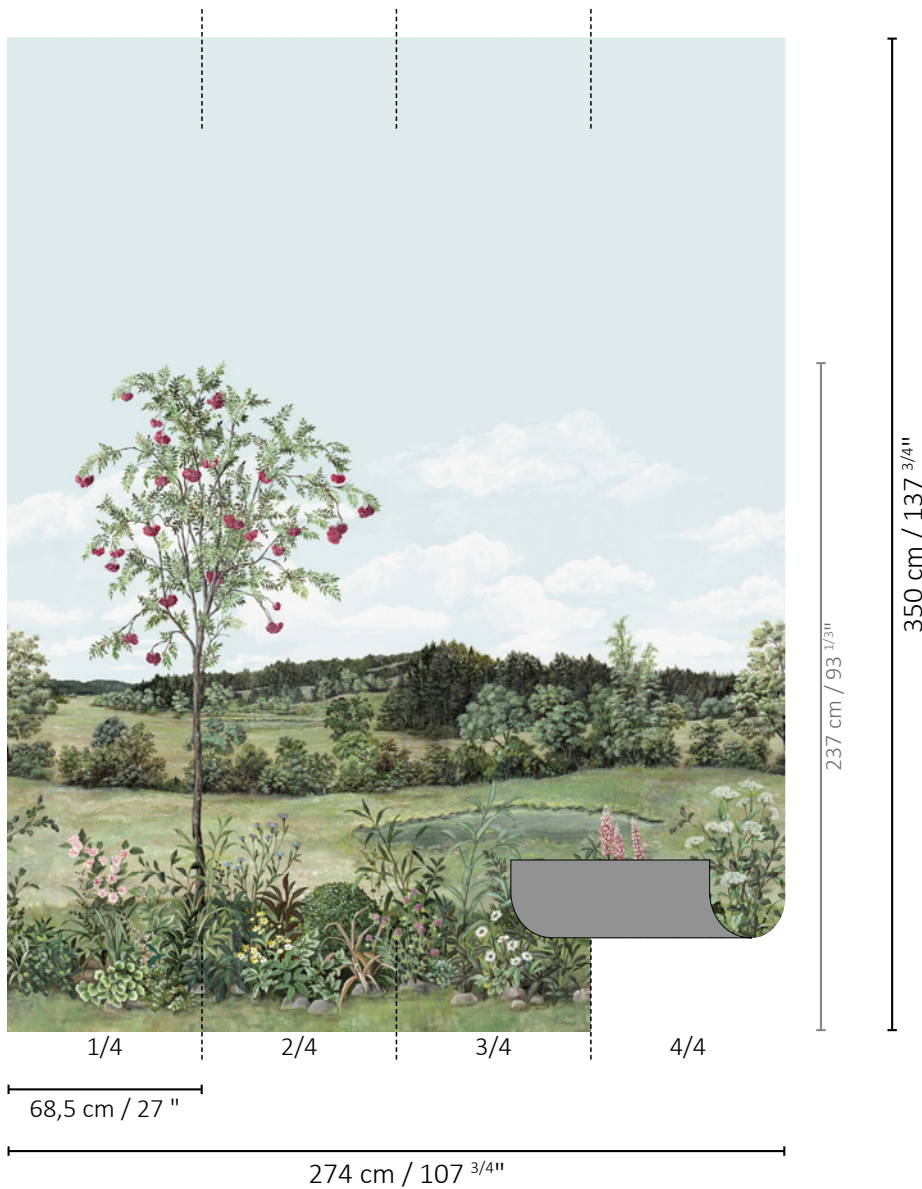


# NOBILIS

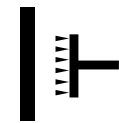
P A R I S

## MHP50 - SORBIER DES OISEAUX

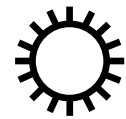
### NOTICE DE POSE - HANGING INSTRUCTIONS



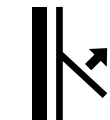
Raccord droit  
Straight match



Support à encoller  
Paste the wall



Forte résistance à la  
lumière  
Good fastness to light



Pelable  
Peelable



Lessivable  
Extra-washable



Euroclasse B-S1, D0  
ASTM E84 CLASS1

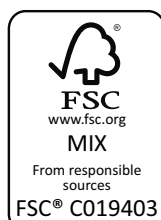


Résistance aux chocs  
Shock resistance

1 rouleau / 1 roll = 4 lés de 68,5cm x 350cm / 4 drops 27'' x 137 3/4''  
soit 1 panoramique / 1 panoramic : 274cm x 350cm / 107 3/4'' x 137 3/4''

Vinyl Printed - Support papier / Paper backing

Made in UK



Emissions dans l'air  
intérieur  
Indoor air quality

# NOBILIS

P A R I S

## MHP50 - SORBIER DES OISEAUX

### NOTICE DE POSE - HANGING INSTRUCTIONS

**1 rouleau = 4 lés de 68,5 cm x 350cm  
soit un panoramique complet de 274 cm x 350cm**

*1 roll = 4 drops 27" x 137<sup>3/4</sup>"  
= a full panoramic 107<sup>3/4</sup>" x 137<sup>3/4</sup>"*

Vinyl Printed

Support Papier / Paper Baking

#### AVANT DE COUPER LES LÉS / BEFORE CUTTING THE ROLLS

---

Vérifiez que les rouleaux sont conformes à la commande. Déroulez complètement les rouleaux et les comparer entre eux. En cas de non-conformité, défaut, ou différence de ton anormale, veuillez nous contacter afin de retourner intégralement la commande.

*Please make sure that the rolls correspond to your order. The rolls must be unrolled and inspected. In case of any unacceptable fault or shade difference, please contact us immediately.*

**AUCUNE RÉCLAMATION NE POURRA ÊTRE ACCEPTÉE POUR LES LÉS POSÉS AU DESSUS DE 2 LÉS.**

**NO CLAIM WILL BE ALLOWED FOR HANGED GOODS IN EXCESS OF 2 LENGTHS.**

#### PRÉPARATION / PREPARATION

---

- Les murs doivent être secs, lisses, plans et de porosité normale.
- Vérifiez si votre mur est normalement absorbant ou bloqué afin d'utiliser la colle appropriée.

- *Walls must be well prepared, smooth, flat and normally absorbent.*
- *Check if your wall is normally absorbent or non-absorbent in order to choose appropriate glue.*

#### POSE / HANGING

---

- Sur fond normalement absorbant : Encollez le mur avec une colle type Ovalit TM (Henkel) en respectant les préconisations du fabricant et afficher le lé dont le dos a été préalablement humidifié à l'eau. Temps de détrempage 5/10 minutes.
- Sur fond peu absorbant : Encollez le mur avec une colle type Ovalit ULTRA (Henkel) et afficher le lé dont le dos a été préalablement humidifié à l'eau. Temps de détrempage 5/10 minutes.
- Posez suivant l'ordre numérique des panneaux de gauche à droite.
- Collez bords à bords.
- Maroufflez avec une brosse de bonne qualité.
- Essayez immédiatement avec soin et sans frotter tous les excès de colle avec une éponge propre et humide.

- On normally absorbent wall : Apply the adhesive directly onto the wall (Ovalit TM Henkel) respecting the paste manufacturer's instructions. Apply the strip, having first soaked the back with water. Soaking time 5/10 minutes.
- On non-absorbent wall : apply the adhesive directly onto the wall (Ovalit ULTRA Henkel) respecting the paste manufacturer's instructions. Apply the strip, having first soaked the back with water. Soaking time 5/10 minutes.
- *Hang the panels following the numerical sequence (from left to right).*
- *Butts joints.*
- *Use a smooth brush.*
- *In case of excess of glue, remove it very carefully with humid sponge. Do not rub.*

#### SUR MESURE / CUSTOMIZATION

---

Largeur : si la largeur standard d'un décor est insuffisante, vous pouvez acheter un décor supplémentaire, ou bien faire imprimer le nombre exact de lés dont vous avez besoin. Hauteur : il est possible d'agrandir (sans limite) la hauteur standard de tous les décors de la collection Marie Hartig - Painted Worlds, à l'exception du décor « Petals & Berries » dont la hauteur est fixe.

*Width : if the standard width of a decor is insufficient, you can either purchase an extra decor, or have the exact number of panels you need printed. Height : It is possible to extend (without limit) the standard height of all the Marie Hartig- Painted Worlds decors, with the exception of « Petals & Berries » decor, the height of which is fixed.*

Renseignements auprès du point de vente.

*Please contact your retailer for more information.*